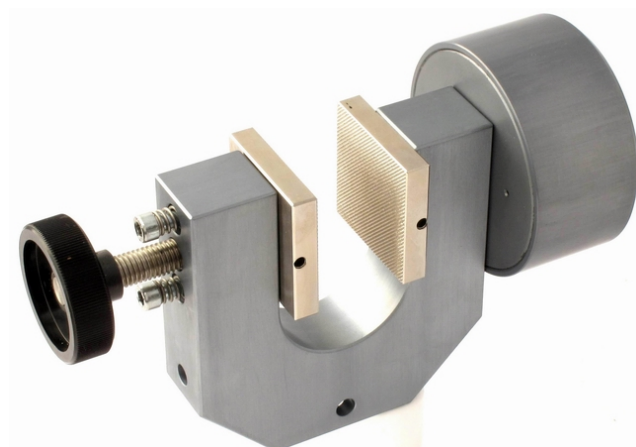


## Pneumatisches Spannzeug 3.5 kN

TH108 Spannzeuge werden als Paar geliefert, können aber auch einzeln (0.5 Paar) bestellt werden.

Spannzeuge und Spannbacken sind separat zu bestellen.

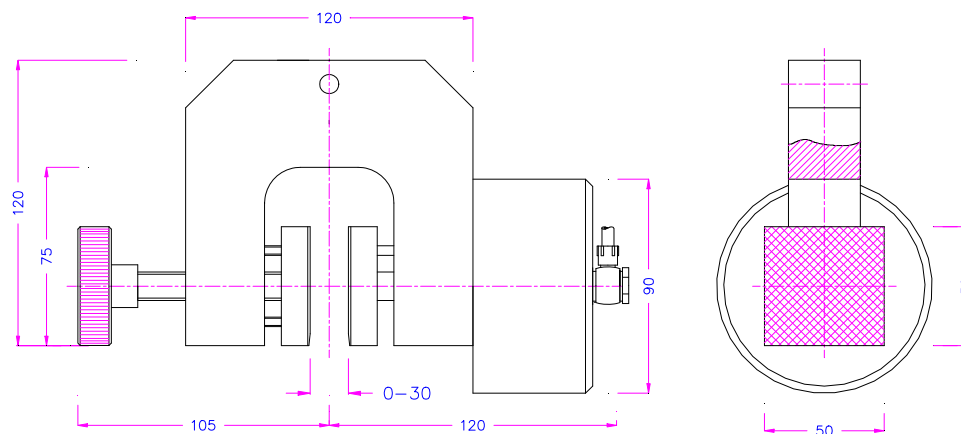


<b>Artikel-Nr.</b>	<b>TH108</b>
Spannkraft	3.5 kN/7 bar
Temperaturbereich	0 bis + 70°C Weitere Temperaturbereiche auf Anfrage
Korpus	Aluminium, eloxiert
Pneumatikanschluss	1/8"
Gewicht pro Spannkopf	1.3 kg pro Spannkopf (ohne Backen)
Lieferumfang	1 Paar Spannköpfe (ohne Backen)

### Backen für TH108: Lieferumfang 1 Set = 4 Backen

Artikel-Nr.	Oberfläche	Spannfläche H x B	Öffnungsweite	Gewicht / Paar
TH108-B	Blanke Backen	50x50mm	0-34 mm	0.38kg
TH108-BG	Gummi Backen	50x50mm	0-32 mm	0.38kg
TH108-BV4	V-Backen	Spannhöhe 50mm	4-30mm Ø	0.45kg
TH108-BP	Pyramiden Backen	50x50mm	0-34 mm	0.36kg
TH108-BW	Wellen Backen	50x50mm	0-34 mm	0.34kg
TH108-BD	Diamant Backen	50x50mm	0-34 mm	0.38kg
TH108-B100	Blanke Backen	50x100mm	0-34 mm	0.76kg
TH108-BG100	Gummi Backen	50x100mm	0-32 mm	0.78kg
TH108-BP100	Pyramiden Backen	50x100mm	0-34 mm	0.72kg
TH108-BW100	Wellen Backen	50x100mm	0-34 mm	0.69kg
TH108-BD100	Diamant Backen	50x100mm	0-34 mm	0.76kg

Spannbacken mit abweichenden Abmessungen und Oberflächenbeschichtungen auf Anfrage.



TH108

Beispiele für weitere Ausführungen und kundenspezifische Anfertigungen



TH108-12 Öffnungsweite 60mm

TH108-BG25x25

TH108-BP0.8x45

## Backenoberflächen



TH108-B  
Stahlrohling ohne  
Beschichtung

TH108-BG  
Gummibeschichtung  
1mm (NBR)

TH108-BP  
Pyramiden 1.2x45°,  
Gehärteter Stahl

TH108-BV  
Zahnteilung 1.2mm,  
Gehärteter Stahl

TH108-BW  
Welle 5mm,  
Gehärteter Stahl

TH108-BD  
Diamantbeschichtung  
(synthetisch)

## Zubehör:



### TH205-1 Fußpedale

Nicht rastend: Die Backen öffnen sobald das Pedal gedrückt wird und schließen wenn der Fuß von dem Pedal genommen wird.

Lieferumfang: 1 Paar Pedale inkl. Schläuche und Anschlussstücke



### TH205-2 Fußpedale

Mit Rastfunktion: Die Backen öffnen sobald das Pedal gedrückt und bleiben geöffnet, sofern der Fuß vom Pedal genommen wird. Erst nach einer weiteren Betätigung des Pedals schließen sich die Backen und bleiben geschlossen.

Lieferumfang: 1 Paar Pedale inkl. Schläuche und Anschlussstücke



### TH205-1 + PR Druckregleraufbau

Optional verfügbar für TH205-1 und TH205-2  
Zum Einstellen des Luftdrucks von 1–10 Bar



### TH205-3 Handventile

2 pneumatische Kipphebelventile

Mit Rastfunktion: Beim Anziehen die Backen schließen sich die Backen, beim zurückdrücken werden die Backen geöffnet.

Lieferumfang: 1 Einheit inkl. Schläuche und Anschlussstücke



### TH205-4 Handventile

2 pneumatische Handventile

Mit Rastfunktion: Direkter Anschluss am Spannzeug, 3/2 Wege-Ventil

Lieferumfang: 2 Handschalter inkl. Schläuche und Anschlussstücke.

Bei gleichzeitiger Bestellung eines Spannzeugs werden die Handventile an das Spannzeug montiert



### TH216 Kompressor für Labore, ölgeschmiert

Max. Druck 16 Bar, 230V, Frequenz 50Hz, Lautstärke: 38dB(A)/1m

Ansaugleistung 5 l/min, Behältervolumen 3.1 Liter

Abmessungen: 340x290x340 mm (L x W x H); Gewicht: 16 kg

Modelle mit abweichenden Spannungen (Volt) auf Anfrage